



Specjalność
Geoekologia i geomorfologia
Studia magisterskie



Prowadzimy badania od Bałtyku po Tatry

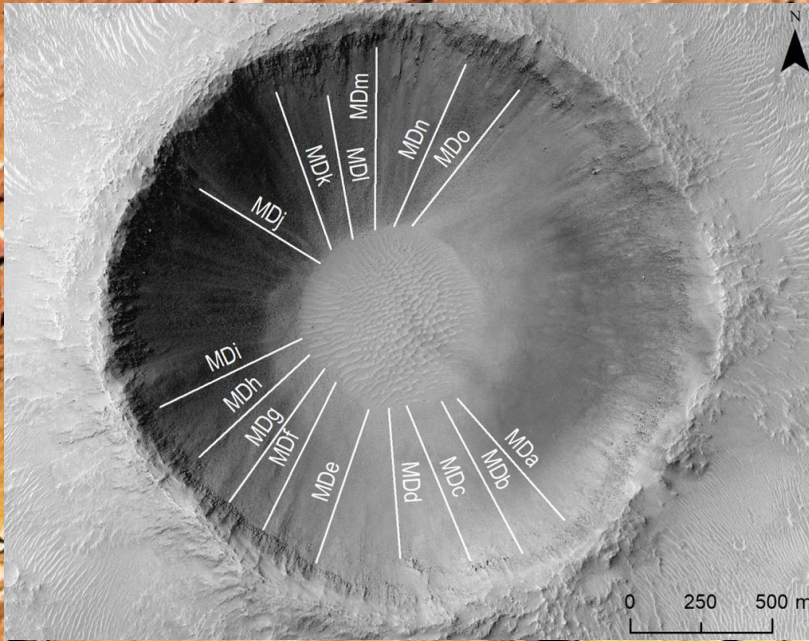


...i w każdym wymarzonym zakątku Ziemi



analizowany
krater

...a nawet na innych planetach!



Hellas
Planitia

0 250 500 km

Zdjęcia Marsa z pracy magisterskiej mgr. Kacpra Kreczmera

w pełnym słońcu...



...i w blasku księżyca



na bagnach...



...i w dolinach.



Szukamy śladów i tropów zwierząt oraz poznajemy rozwiązania, które pomagają im przetrwać w antropogenicznym środowisku





Badamy zieleni miejską
i krajobrazy naturalne.





Robimy odwierty na polu,
w lesie i gdzie tylko się da!



Zaglądamy do odsłonięć, łapiemy osad i stosujemy różne techniki pomiarowe

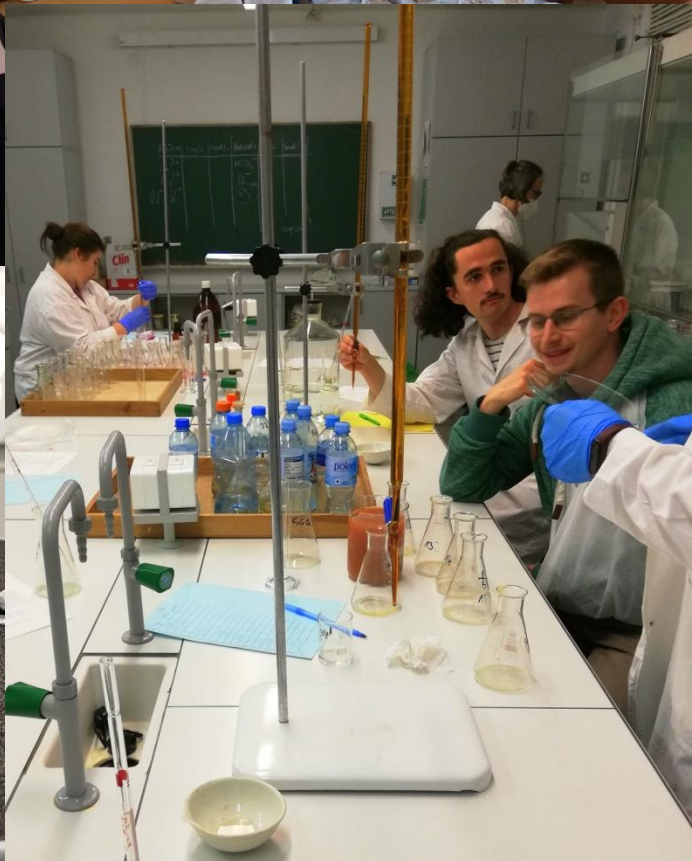
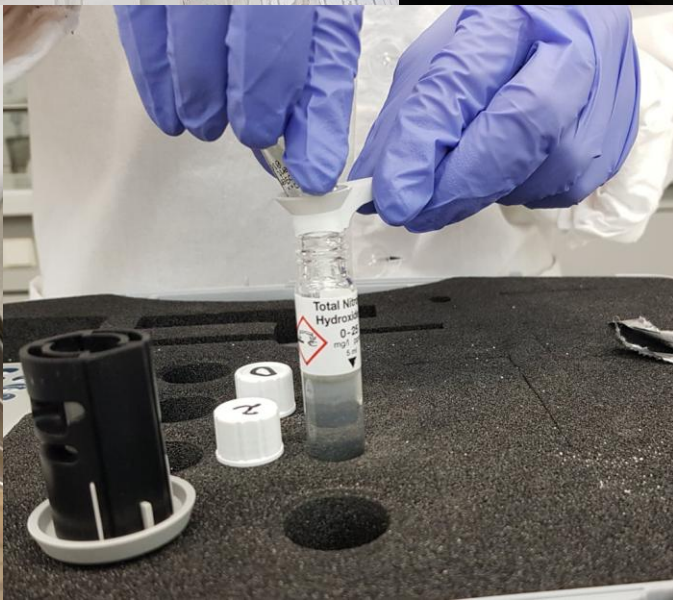




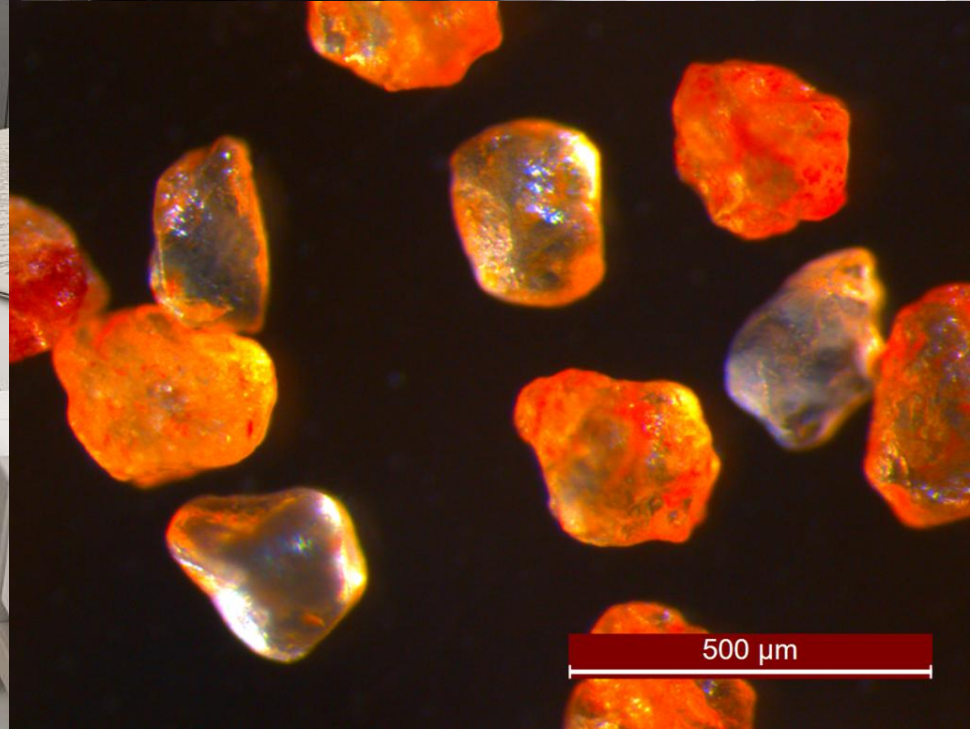
Kopiemy
odkrywki
glebowe

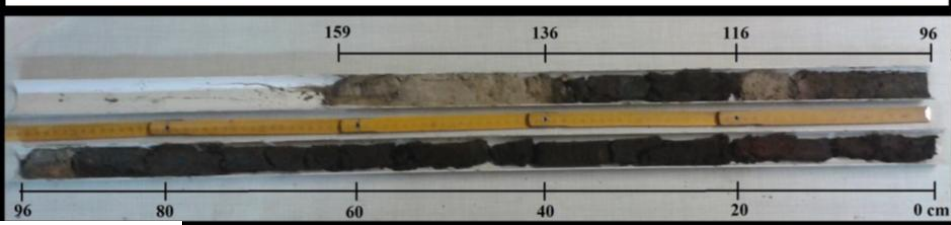
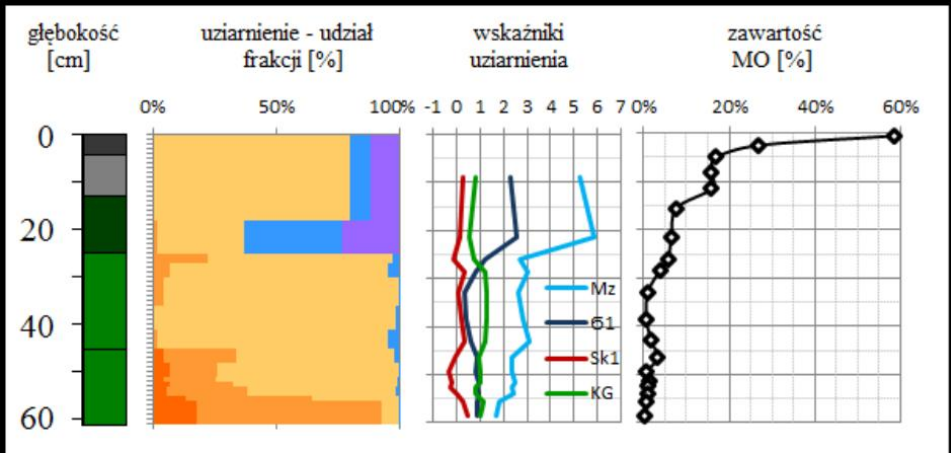


Materiał pobrany w terenie analizujemy w laboratorium...

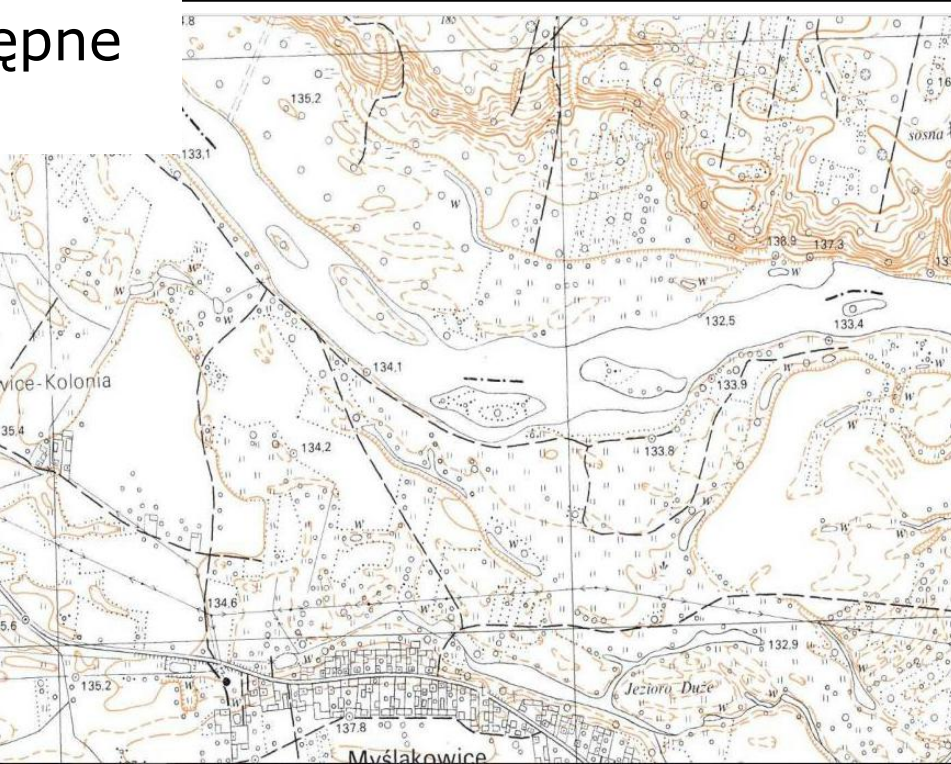
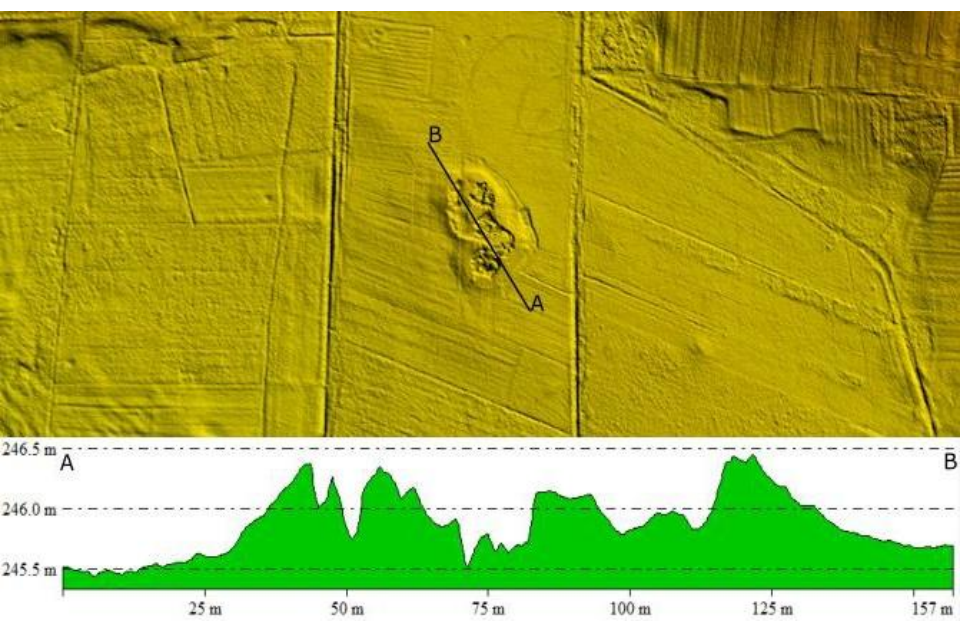


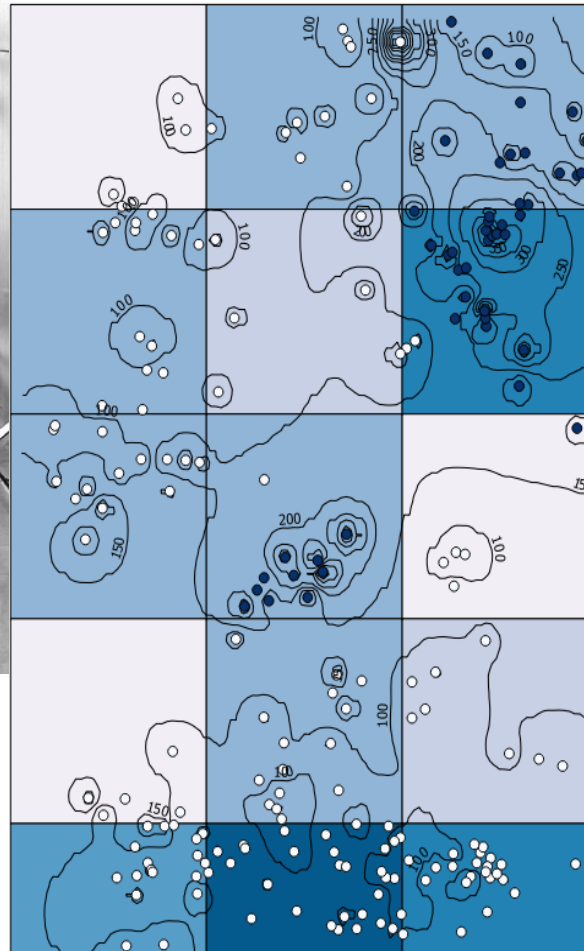
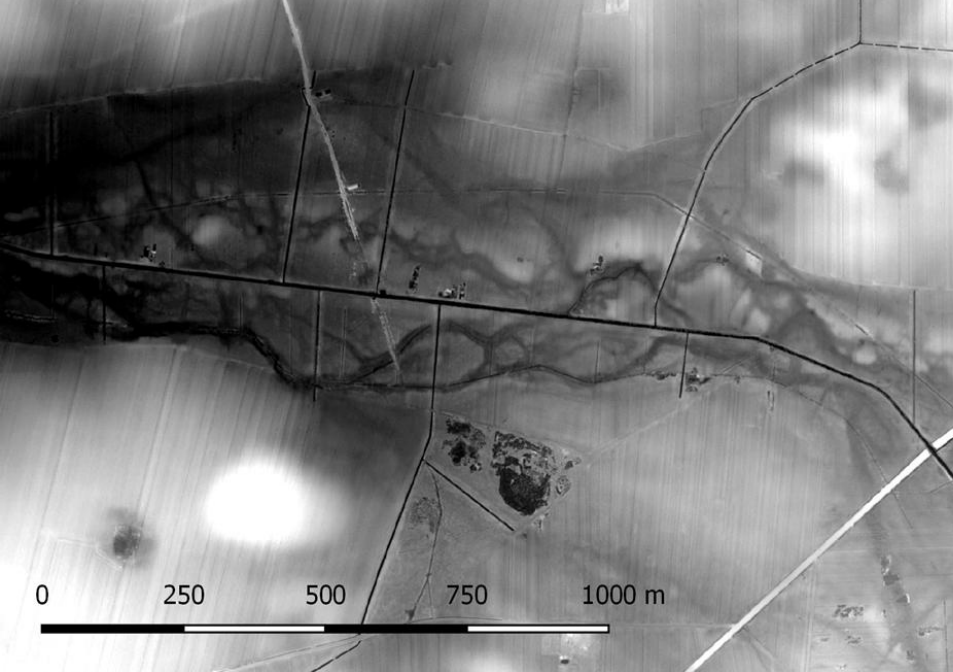
używamy fotometrów,
konduktometrów
mikroskopów





Analizujemy dane z terenu i dostępne bazy danych o środowisku



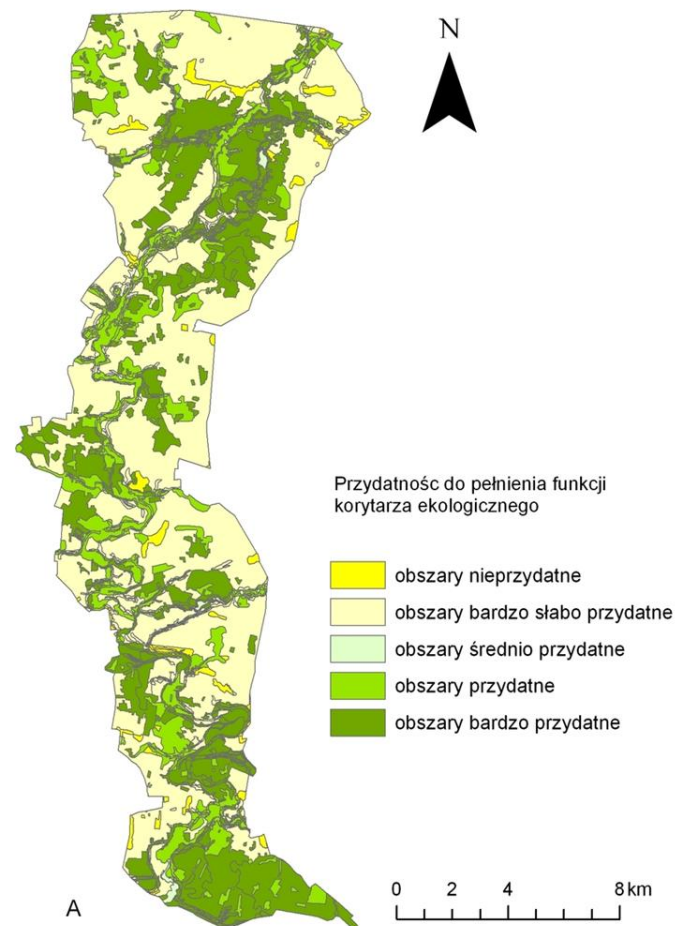


- Legenda**
- Rodzaj form
- formy reprodukowane w sarmacie detrytycznym
 - formy reprodukowane w pozostałych osadach
- Zagęszczenie form (liczba form na kilometr kwadratowy)
- 5 i mniej
 - 5-10
 - 10-15
 - 15-20
 - 20-30
 - powyżej 30
- Głębokość form (cm)

Rycina z pracy magisterskiej mgr. Filipa Stańskiego

Liczmy wskaźniki, analizujemy dane i szukamy powiązań między wszystkimi elementami środowiska (także człowiekiem)



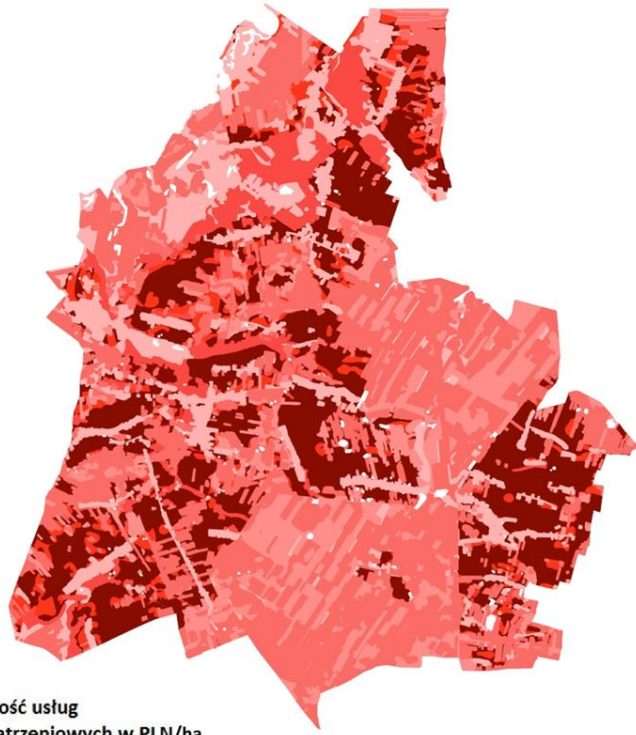


Po ukończeniu studiów potrafiemy:

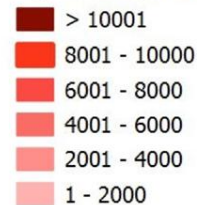
- ocenić stan środowiska,
- zidentyfikować zagrożenia środowiska,
- ocenić jego użyteczność i walory (np. na potrzeby opracowań planistycznych, turystyki),
- odtwarzać warunki paleośrodowiskowe,
- prognozować zmiany środowiska w warunkach antropopresji

Po ukończeniu studiów potrafimy:

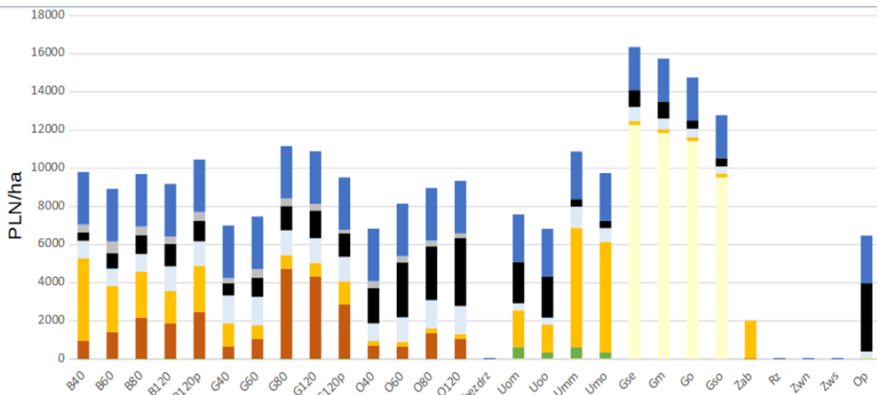
- przeprowadzić ocenę i wycenę usług ekosystemowych dla gmin i miast
- przeprowadzać audyt krajobrazowy i wskazywać obszary priorytetowe dla gmin
- formułować zalecenia dotyczące:
 - zrównoważonego gospodarowania,
 - rozwiązań prośrodowiskowych,
 - najlepszych kierunków użytkowania i zagospodarowania
 - ochrony przyrody i środowiska



Wartość usług
zaopatrzeniowych w PLN/ha



Autor: mgr P. Strzałkowski



Wiedza i umiejętności zdobyte w trakcie studiów na naszej specjalności otwierają drogę do kariery, zarówno w nauce, jak i w praktyce!

